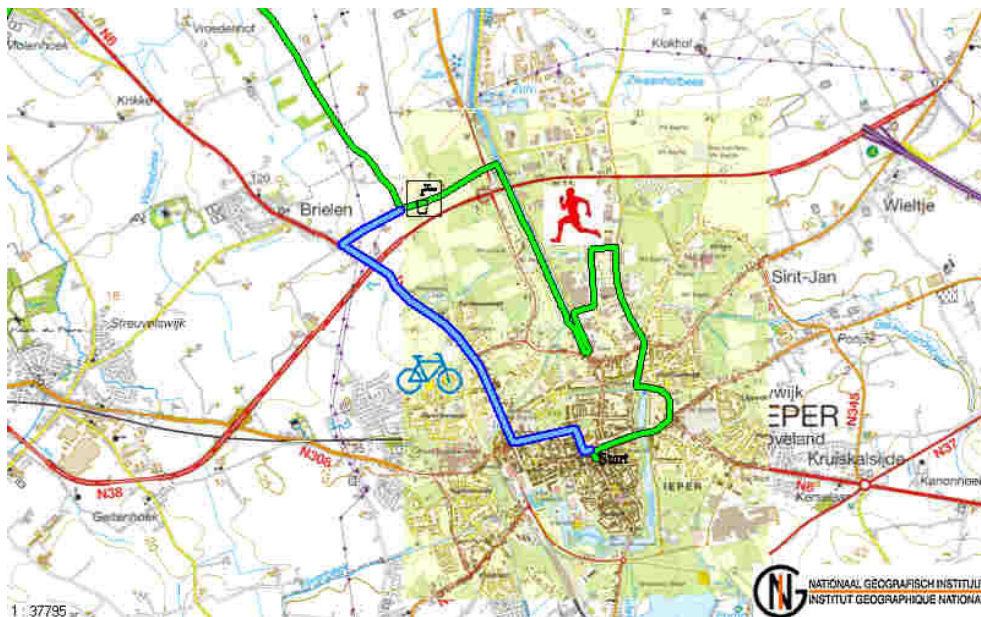


Reglement begeleidende fietsers McBride Run

1. Tijdens de wedstrijd worden enkel **geregistreerde begeleidende fietsers** toegestaan.
2. Elke loper krijgt, als hij een begeleider opgaf, bij het ontvangen van zijn startdocumenten ook een **extra nummer**. Elke begeleider is verplicht een **fluo-veiligheidshesje (zelf mee te brengen!!!)**, boven alle andere kledij, te dragen. Het ontvangen nummer moet door de begeleider op elk moment zichtbaar op de rug gedragen worden.
3. Begeleiders volgen de wedstrijd onder **eigen verantwoordelijkheid** en vallen niet onder de verzekering van de organisatie. Buiten de wedstrijd (=op parkoers tussen rode en groene wedstrijdvlag) volgen ze de wegcode.
4. **Geen begeleiders toegelaten in de eerste kilometers**, ze kunnen invoegen vanaf het kruispunt volgend op de eerste bevoorrading (Noordhofweg). Reisweg (ca 4km) vanaf Grote Markt, leper: Neermarkt, *rechts* Coomansstraat, *rechtdoor* Vandepereboomplein, *links* Elverdingsestraat, *bij rotonde rechts* Haiglaan, *aan rotondes en lichten rechtdoor*, *rechts* Noordhofweg . **De plaats kan via het parkoers niet bereikt worden!!!**



5. Tijdens de wedstrijd rijdt de begeleider **steeds ACHTER de loper**, en komt enkel ter hoogte van de loper voor het aanreiken van een flesje, spons, ... Wanneer de loper in groep loopt, laat hij zich uitzakken om zijn begeleider te vinden. Dus geen fietsers vooraan een groep!!
6. De begeleider geeft altijd eerst aandacht aan het **NIET hinderen van andere lopers**.
7. Begeleiders nemen **GEEN drank of sponzen aan in de bevoorradingen**. Lopers nemen hun bevoorradingen zelf aan.
8. In bepaalde zones worden begeleiders even afgeleid om het goede verloop van de wedstrijd te garanderen. Volg hier de signalisaties en aanwijzingen van de signaalgevers. Ze zijn er enkel met het doel de veiligheid van iedereen te verhogen.
9. Een goeie 2 km voor de **aankomst**, komen we op de Elverdingseweg. Lopers gebruiken hier links van de weg het voor ander verkeer verboden fietspad. Fietsers worden, geholpen door een agent, naar de andere kant van de weg geleid om daar het fietspad richting Poperinge te volgen. Eenmaal in Poperinge centrum (Bruggestraat), worden de fietsers verder achter nadars geleid tot op de grote markt.
10. **Fietsers die dit reglement niet volgen, of anderen in gevaar brengen, kunnen door signaalgevers uit wedstrijd genomen worden**. Bij aanhoudende problemen of negeren van aanwijzingen door signaalgevers, kan de loper die de fietser aanmeldde uit wedstrijd genomen worden, of eventueel na aankomst door de organisatie uit de uitslag geschrapt worden. Deze schrapping geeft ook tot gevolg dat behaalde prijzen (financieel of natura) niet uitgereikt worden.